

# Samedi 20 mars 2021 - sortie à la découverte des ruines du château de Saint-Barthélémy

Randonnée nature, entre campagne agricole, forêt vierge digne des films fantastiques, villages authentiques et les ruines du château cathare Saint-Barthélémy (XIème siècle)

Boucle de 14,600 km avec 627 m de dénivelé au départ de Durban-sur Arize (09)

8 participants : Jackie - Claire - Martine - Maité - Christian - Jean-Pierre - Jean-Paul - Jean Claude.

Pour respecter les consignes sanitaires en vigueur, nous avons formé 2 groupes





Lavoir de Francou



Eglise de Montseron



Nous rejoignons la rivière Arize, Martine vérifie le bon azimut pour la suite



A 13h il est temps de se restaurer.. nous avons trouvé ce petit champ à l'abri relatif du vent, mais Jean-Pierre nous fait la surprise de nous offrir un punch maison, ce qui revigore tout le monde..



## ► La fontaine de Coi D'Aouac

Point  
d'intérêt  
42

### Un patrimoine vernaculaire oublié

Territoire à vocation agricole, l'Ariège révèle des paysages ponctués de témoins de pierre (moulins, fontaines, lavoirs...). Expression des traditions et pratiques locales, ils constituent des repères pour le visiteur attentif.

### Silencieuse et invisible, l'eau s'écoule...

Le relief et la géologie du secteur permettent l'existence de nombreux lieux d'eau. Le large cours de l'Arize s'écoule un peu plus au sud. Le milieu karstique environnant suppose la présence souterraine d'une eau calcaire qui apparaît à la faveur d'une source ou d'une résurgence.

### Aspect pratique ou mythique ?...

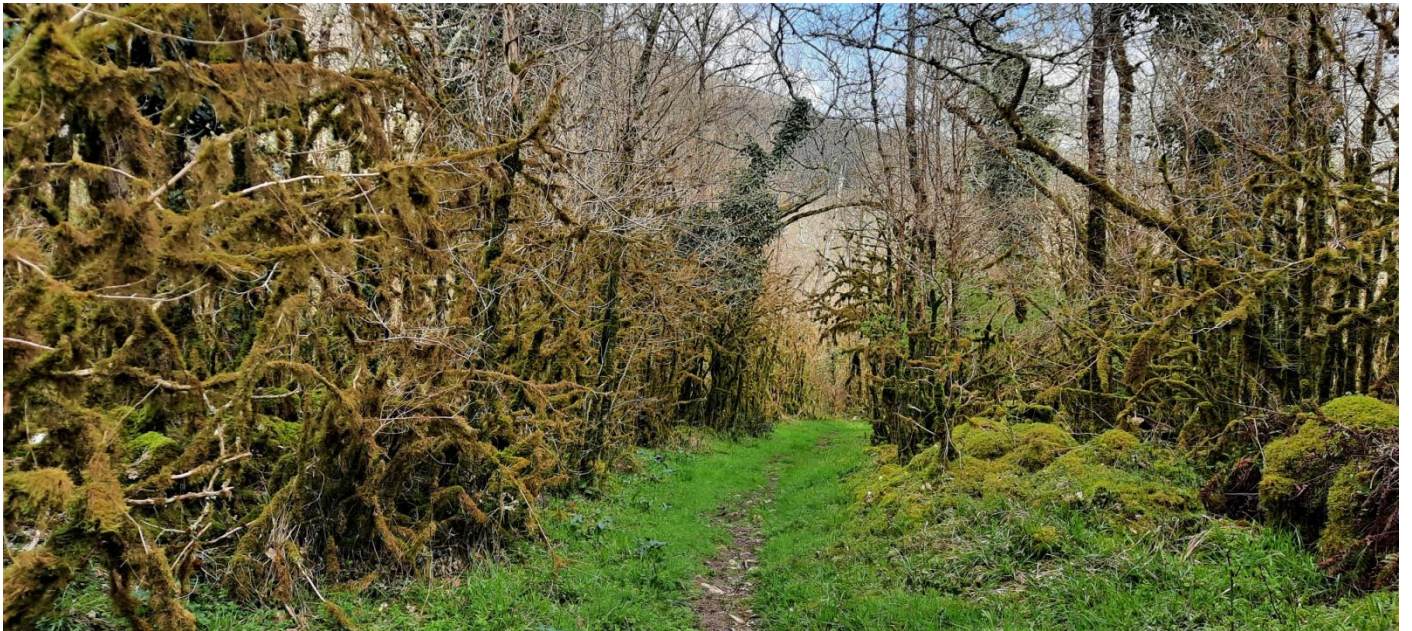
La fontaine de Coi d'Aouac ici est un des multiples éléments de ce petit patrimoine bâti lié à l'eau.

L'eau vive qui sort de terre est ici captée et environnée d'une légère bâtisse pour la commodité de ceux qui viennent y puiser. Cette modeste petite fontaine est purement fonctionnelle. Elle ne tient son mérite que du jeu des eaux et des moyens hydrauliques. Petit édifice isolé de forme carré, celle-ci est adossée en renforcement à une motte de terre naturelle. Elle renferme un étroit réservoir où l'eau peut être distribuée.

Sa situation géographique éveille la curiosité. S'agirait-il d'une fontaine votive ? D'une eau réputée pour ses vertus miraculeuses, ses bienfaits... ?



Nous n'avons pas vu de sorcières..





Château de Saint-Barthélémy





### Durban-sur-Arize, travail à ferrer

Ce dispositif plus ou moins sophistiqué était conçu pour maintenir et immobiliser les chevaux, les vaches et les bœufs lors du ferrage

Merci à tous les participants pour votre convivialité

Jean Claude